

# Formatos dos arquivos para logotipos dos clientes nos mostradores

WIKA folha de dados IN 00.51

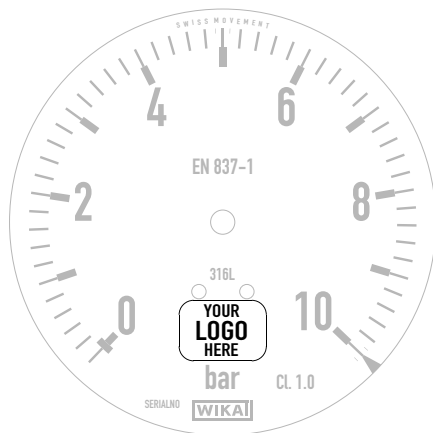
## Tecnologia

A WIKA emprega a mais recente tecnologia para personalizar a impressão dos mostradores de manômetros e termômetros. Os recursos de impressão de alta qualidade apresentam altíssima resistência a raios ultravioleta (UV), para uma leitura mais perfeita e durável dos instrumentos de medição.

A escala é definida por meio de um software especificamente desenvolvido, e em seguida é desenhada automaticamente com um software CAD.

## Marca com logotipo do cliente

Nos medidores com ponteiro, o mostrador é o componente que permite a maior variação nas especificações para cada cliente em específico. Uma vez que o mostrador é o foco de todas as medições, a WIKA tem grande satisfação em realizar o desejo de muitos clientes, que desejam imprimir nele o logotipo de sua marca.



## Exemplo de mostrador com o logotipo do cliente

## Requisitos para o arquivo de logotipo

### Formato do arquivo

Para a representação ideal dos logotipos, estes devem ser fornecidos no formato vetorial, que permite alterar a escala sem nenhuma perda.

#### Formatos vetoriais (preferidos)

Tipo de arquivo	Descrição
EPS / PS	Encapsulated Postscript / Postscript
AI	Adobe Illustrator
CDR	Corel Draw
DWG	Autodesk AutoCAD
DXF	Drawing Interchange File Format

#### Formatos bitmap (se o formato vetorial não estiver disponível)

Tipo de arquivo	Descrição
TIFF / TIF	Tagged Image File Format
PNG	Portable Network Graphics
JPG / JPEG	Joint Photographic Experts Group

### Tamanho para formatos bitmap

No mínimo 1.200 pixels, de largura ou altura

### Especificações de cores

- Cores de tom máximo (RAL ou Pantone)
- Espaço das cores (CMYK ou sRGB)

Caso não haja especificação das cores, não podemos garantir a exatidão das cores personalizadas. Os arquivos no formato de bitmap são vetorizados para processamento adicional.

### Administração dos dados

Para o correto processamento do arquivo de logotipo, deve-se indicar se ele irá substituir um logotipo existente.

© 07/2021 WIKA Alexander Wiegand SE & Co. KG, todos os direitos são reservados.  
Especificações e dimensões apresentadas neste folheto representam a condição de engenharia no período da publicação.  
Modificações podem ocorrer e materiais especificados podem ser substituídos por outros sem aviso prévio.



**WIKAL do Brasil Ind. e Com. Ltda.**  
Av. Ursula Wiegand, 03  
18560-000 Iperó - SP/Brasil  
Tel. +55 15 3459-9700  
Fax +55 15 3266-1196  
vendas@wika.com.br  
www.wika.com.br